

The background features a colorful grid of puzzle pieces in shades of orange, teal, pink, yellow, and green. Several cartoon children are depicted in various joyful poses: a girl in a yellow top on the left, a girl in a red dress with a purple graduation cap on the right, a boy in a blue shirt with arms raised, a girl in a purple dress, a boy in a striped shirt running, a girl in a pink dress holding a red flower, and a girl in a white dress. The text is centered on a white rectangular area.

五邑鄒振猷學校

2021-2022年度

迎新日

2021年8月21日

# 9月開課週 安排



# 開學日(1/9)

- 開學禮
- 班主任課：派發文件（如時間表、行事曆、各種通告、手冊等），並會簡介手冊的運用等等。
- 可攜帶一件心愛的小玩具陪伴上學(1-10/9)
- 穿整齊校服
- 記得要配戴名牌上學







## 開課週活動

- 日期：2/9（四） - 7/9（二）
- 目的：讓學生適應小學生活
- 上、下課時間：上午8:10-下午1:00
- 建議回校時間：上午7時40分至8時正。

# 半日上課 8/9(三)-10/9(五)



- 上課時間:上午8:10-下午1:00
- 請家長每天指導孩子按時間表  
執拾書包及穿著合適的服裝。





# 學生一天的 學校生活





# 上學前

- 按時間表執書包(按DAY)
- 預備物品
  - 功課袋
  - 文具
  - 書本（必須寫上姓名、班別及學號）
  - 防疫物品（濕紙巾、口罩）
  - 書包不可掛飾物，學生須懂得自己執拾和處理，不建議用有轆的書包
  - 可帶學校外套，懂得如何穿著及擺放






謹記要定期檢查、執拾

功課袋

減輕書包重量

- 
- 功課、工作紙、紙本通告（如有）
  - 寫／貼上姓名
  - 功課、課本要分開

- 不要小於A4 SIZE




- 已為每位學生訂購一個  
（可自行選用）

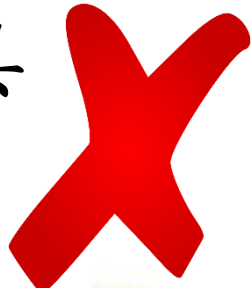




# 文具

- 
- 必須全部貼上名字
  - 鉛筆：已刨好、約 5 枝
  - 尺子、橡皮、原子筆、木顏色
  - 建議選用筆袋

減輕書包重量

- 
- 不要帶過量文具
  - 不用帶鉛筆刨






# 小息的時候

- 收拾個人物品
- 上洗手間
- 寫手冊
- 可自備圖書閱讀

注意數量、重量

( 小朋友喜歡的圖書便可；

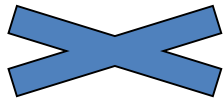
 漫畫書)

- 食物：健康小食（如水果、小麪包）
- 只可留在二樓活動

 不能到處亂跑



# 放學方式

方式	適用年級	備註
家長接回	P. 1-P. 6	雨天操場接回
歸程隊	P. 1-P. 6	設2條不同路線由老師帶領學生到達最接近居所之地點離隊
保母車	P. 1-P. 6	/
自行放學		P. 3-P. 6學生適用







## 1/9-10/9 放學方式：

1. 除保母車外，請一年級家長**親自**到校接回學生。
2. 有兄姊於本校就讀之小一生，可隨兄姊跟歸程隊放學。（若兄姊為自行放學者，則於**開課首2週**亦須轉跟歸程隊，以照顧小一弟妹）





## 注意事項：

1. 準時
2. 確保學生清楚自己的放學形式
3. 於手冊選填以後之放學形式
4. 如有改變，請即通知班主任及學生





# 學生手冊樣式



五邑鄒振猷學校  
F.D.B.W.A. CHOW CHIN YAU SCHOOL

學生手冊



\_\_\_\_\_ - \_\_\_\_\_年度 第\_\_\_\_\_學段



姓名：\_\_\_\_\_ ( )

班別：\_\_\_\_\_





項目	頁數	內容
開學週	閱覽學生手冊及簽署	<p>請家長在開學週閱讀學生手冊以下項目及在適當位置簽署</p> <ul style="list-style-type: none"><li>● 學籍表 <a href="#">(P. 2)</a></li><li>● 家長須知 <a href="#">(P. 4)</a></li><li>● 校服標準 <a href="#">(P. 5)</a></li><li>● 處理違規行為須知 <a href="#">(P. 6)</a></li><li>● 熱帶氣旋及持續大雨 <a href="#">(P. 8)</a></li><li>● 請假須知 <a href="#">(P. 10)</a></li><li>● 學生須知 <a href="#">(P. 14)</a></li></ul>

項目	頁數	內容
學校/家長通訊	<a href="#">P. 13</a>	家長可透過「學校／家長通訊」一欄與老師聯絡
放學安排	<a href="#">P. 16</a>	學生放學方式紀錄表

項目	頁數	內容
學生 個人 紀錄	<u>P. 55</u> <u>P. 56-57</u> <u>P. 58</u> <u>P. 59</u>	<ul style="list-style-type: none"><li>● 學生整潔紀錄表</li><li>● 欠交功課紀錄表</li><li>● 學生遲到紀錄表</li><li>● 留堂紀錄表</li></ul> <p>如學生有以上違規，班主任會透過紀錄表紀錄，並請家長簽署及跟進</p>



# 介紹中、英、數 三位科任老師



# 1A 班 班主任及科任簡介



吳菁儀老師  
班主任及  
中文科科任



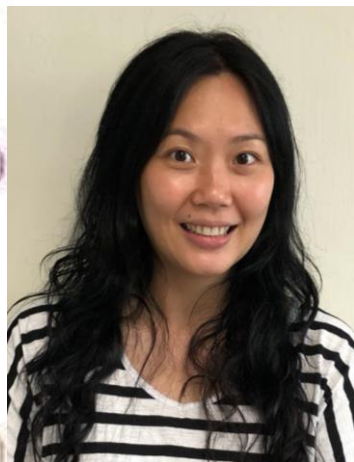
尹麗儀主任  
英文科科任



陳寧欣副校長  
數學科科任



# 1B 班 班主任及科任簡介



許詠琴老師  
中文科科任



李雪怡老師  
班主任及英文  
科科任



林倩怡老師  
數學科科任



# 1C 班 班主任及科任簡介



林雪盈老師  
班主任及  
中文科科任



李雪怡老師  
英文科科任



陳惠蘭老師  
數學科科任



# 1D 班 班主任及科任簡介



吳菁儀老師  
中文科科任



趙敏嘉老師  
班主任及英文  
科科任



陳惠蘭老師  
數學科科任

# 教材簡介





## 中文科教材

- 按教學進度派發

## 英數常科教材

- 7/9科任老師會透過手冊通知家長學生須帶課本及作業的冊數，其餘可留在家中。
- 科任老師亦會安排學生將課本/作業交回，放課室簿櫃內存放。



# 沟通方法



# 溝通方法

日期	事由	家長簽署	教師簽署
月 日			
月 日			
月 日			
月 日			
月 日			

1. 學生手冊
2. 家長致電本校

Life is a progress, and not a station. (Ralph Waldo Emerson)			
日期	3/9/2020 (星期四) 開課週	4/9/2020 (星期五) 開課週	備註
體溫 記錄	體溫：_____ 家長簽署：_____	體溫：_____ 家長簽署：_____	
值日工作			
學習/ 活動小組			
中文科			
英文科			
數學科			
常識			
其他			
簽閱手冊	( ) P55 整潔紀錄 ( ) P56-57 社交功課紀錄 ( ) P58 遲到紀錄	( ) P55 整潔紀錄 ( ) P56-57 社交功課紀錄 ( ) P58 遲到紀錄	班主任每週簽閱
家長/ 學校通訊	派單張( )份 派通告( )份 派電子通告( )份	派單張( )份 派通告( )份 派電子通告( )份	
家長簽署			

**X** 請勿在eclass群組  
提及個別學生問題



# 我的成長小記

# 「我的成長小記」

- 目的：

1. 讓家長了解孩子上小學後的學習情況。
2. 鼓勵正面行為，增進師生關係。
3. 讓孩子明白自己需要關注的地方，以讓家長協助。

- 推行時期：  
每學段一次

小一限定

五色鄒振猷學校  
2020-2021 年度  
我的成長小記(一)



班別：一年級 \_\_\_\_\_ 班 姓名：\_\_\_\_\_ ( )

表現項目	😊	☺	☹	😞
1. 禮貌	↕	↕	↕	↕
2. 整潔	↕	↕	↕	↕
3. 紀律	↕	↕	↕	↕
4. 社交能力	↕	↕	↕	↕
5. 自信心	↕	↕	↕	↕
6. 自理能力	↕	↕	↕	↕
7. 學習態度	↕	↕	↕	↕

😊 表現優異 ☺ 表現良好 ☹ 表現一般 😞 有待改善



班主任簽署：\_\_\_\_\_

日期：\_\_\_\_\_





校本電子平台





# 小一適應錦囊

項目	幼稚園	小學	建議
學習環境	<ul style="list-style-type: none"><li>• 校園較小</li><li>• 師生比例約 1:15</li><li>• 班主任任教所有科目</li></ul>	<ul style="list-style-type: none"><li>• 校園較大</li><li>• 師生比例約 1:27</li><li>• 不同老師任教不同科目</li></ul>	<ul style="list-style-type: none"><li>• 讓子女參加學校舉辦小一適應活動</li><li>• 向子女講解小學的學校生活</li><li>• 與子女一起瀏覽學校網頁，了解校園設施及環境</li><li>• 如有學科問題，可找相關老師</li></ul>

項目	幼稚園	小學	建議
學習模式	<ul style="list-style-type: none"><li>• 上課時間較短</li><li>• 功課量較少</li><li>• 科目較少</li><li>• 只需帶少量課本及文具</li></ul>	<ul style="list-style-type: none"><li>• 上課時間較長</li><li>• 功課量較多，並有默書及評估</li><li>• 科目較多及複雜</li><li>• 課本及文具較多並需要每天執拾書包</li></ul>	<ul style="list-style-type: none"><li>• 培養子女作息定時的良好生活規律</li><li>• 制訂做功課及溫習時間表</li><li>• 教導子女看着手冊收拾功課及整理書包</li><li>• 購買合適及簡單文具，以及質料較輕的書包</li></ul>



項目	幼稚園	小學	建議
人際關係	<ul style="list-style-type: none"><li>• 同學及老師數目較少</li><li>• 與同學及老師相處時間較少</li></ul>	<ul style="list-style-type: none"><li>• 同學及老師數目較多</li><li>• 與同學及老師相處時間較多</li></ul>	教導子女 <ol style="list-style-type: none"><li>1. 主動與師長及同學打招呼</li><li>2. 主動學習及回答問題</li><li>3. 不同社交情境的應對方法例如，如何邀請同學一起玩及同學拒絕邀請要如何處理</li></ol>

項目	幼稚園	小學	建議
人際關係	<ul style="list-style-type: none"><li>• 同學及老師數目較少</li><li>• 與同學及老師相處時間較少</li></ul>	<ul style="list-style-type: none"><li>• 同學及老師數目較多</li><li>• 與同學及老師相處時間較多</li></ul>	4. 注意小動作，例如：咬筆及手指、伸脛、挖鼻孔

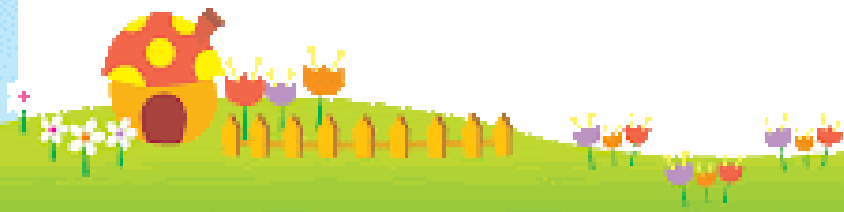
項目	幼稚園	小學	建議
自理能力	<ul style="list-style-type: none"><li>• 老師及幼稚園姨姨會較多照顧及協助學生</li><li>• 不需留校午膳</li></ul>	<ul style="list-style-type: none"><li>• 培養學生自理能力，自己的事自己做</li><li>• 全日上課時需留校午膳</li></ul>	讓子女在家學習生活自理 <ol style="list-style-type: none"><li>1. 盛飯、挾菜、處理自己的廚餘</li><li>2. 如何清潔廁板</li><li>3. 自行執拾個人物品，例如：用完書本放入書包</li></ol>



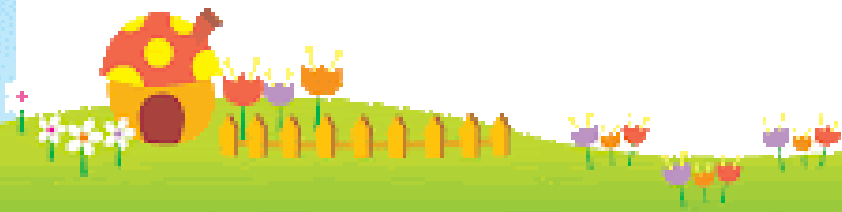
# 答問時間



# 小一家長圈



- 交流教導子女的心得
- 互相支援和鼓勵
- 建立珍貴的友誼
- 家長可自由決定是否參與，亦可隨時退出
- 教師不在群組內，家長需自行管理群組





溫馨提示：

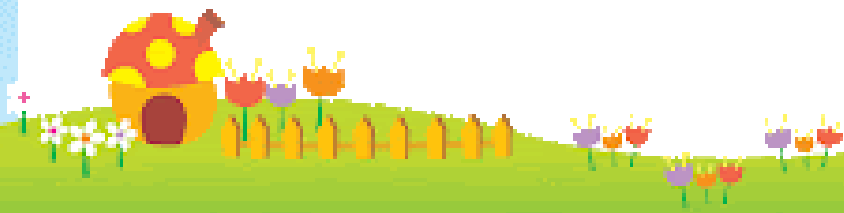
25/8(三)-27/8(五)

小一適應課程

- 時間：上午8:10-9:50



多謝各位！





## 家長須知

1. 此學生手冊乃重要證明文件，請着學生妥為保存，勿使污損或遺失，並囑咐學生每天攜帶回校。如遺失手冊，須由家長具函補購。
2. 請家長於開學第一週填妥手冊內之「學籍表」。學期內如須更改任何資料，請即通知班主任。
3. 請每天查閱學生手冊及督促學生完成當日的功課，並親自在手冊內簽署，除家長或監護人外，其他人等一概不得代簽。
4. 學校因事通知家長，或家長須通知校方時，可填寫「學校／家長通訊」欄，並須雙方蓋章或簽署作實。倘家長須約見老師，請注意以下事項：
  - a. 約見前，請先以手冊或電話與老師聯絡。
  - b. 約見時間應在上課前或放學後。
  - c. 到訪時，請先與地下大堂職員聯絡及登記，再安排會見校長或老師。
5. 上學前，家長應為學生作好各樣準備，如非必要，不宜在上課期間送物品或食物給學生(藥物、午膳除外)。
6. 家長如對學校有任何意見，可先聯絡班主任或致函校長，但應署真實姓名，任何匿名函件，恕不受理。
7. 學生在任何時間返校，均須穿著整潔校服、運動服或指定制服。
8. 學生每天應依時間表穿著合適的校服或制服、準備書籍及用具上課，勿使書包過重。
9. 學生的文具應以簡單實用為主，避免攜帶貴重或玩具式文具回校。
10. 如學生有需要佩戴飾物(見 P.5)及攜帶手提電話，須每學年初先向班主任索取申請表格，並交由訓輔組審批。
11. 學生的私人物品如書籍、作業、校褸、水壺等，均須寫上班別及姓名，以資識別。
12. 在雨天或陰天時，學生應帶備雨具回校，低年級學生較適合使用雨衣。
13. 如非因緊急情況須聯絡家長，本校電話不供學生使用；如有需要，學生可向老師取「借用電話卡」。
14. 手冊內之校曆表已列明考試及假期等特別事項，如有查詢請致電校務處(24671882)。

家長簽署：\_\_\_\_\_



# 校服標準

		女生	男生
校服	夏季	<ul style="list-style-type: none"> <li>淺藍色暗線連身裙(連校章)</li> </ul>	<ul style="list-style-type: none"> <li>淺藍色尖領短袖恤衫(連校章)</li> <li>深藍色的確涼短褲</li> </ul>
	冬季	<ul style="list-style-type: none"> <li>白色圓領長袖恤衫</li> <li>棗紅色蝴蝶結</li> <li>藍綠相間格仔背心裙(連校章)</li> </ul>	<ul style="list-style-type: none"> <li>白色尖領長袖恤衫(連校章)</li> <li>深藍色斜絨長褲</li> <li>棗紅色領帶, 呔尖長度不可與褲頭相距超過 1 吋</li> </ul>
	鞋襪	<ul style="list-style-type: none"> <li>黑皮鞋、純白長襪</li> </ul>	
	外套	<ul style="list-style-type: none"> <li>深藍色冷背心(繡有 CCYS 字樣)</li> <li>深藍色長袖線衫/長袖冷衫(繡有 CCYS 字樣)</li> <li>校褸: 深藍色防水大衣配反光邊線, 內裏加套同色抓毛外套</li> </ul>	
運動服	夏季	<ul style="list-style-type: none"> <li>白底粉藍色短袖 T 恤</li> <li>深藍色運動短褲</li> </ul>	
	冬季	<ul style="list-style-type: none"> <li>白底淺藍色長袖衛衣</li> <li>深藍色直腳運動褲</li> </ul>	
	鞋襪	<ul style="list-style-type: none"> <li>純白長襪及淨白色運動鞋</li> </ul>	
	外套	<ul style="list-style-type: none"> <li>白藍運動外套</li> <li>校褸: 深藍色防水大衣配反光邊線, 內裏加套同色抓毛外套</li> </ul>	
儀容	頭髮	<ul style="list-style-type: none"> <li>無論梳何種髮式, 頭髮均不得比衣領長(紮辮除外)</li> <li>束髮一律用深藍色或黑色橡筋或頭箍, 橡筋或頭箍上不可附有任何配飾, 不得佩戴其他頭飾</li> <li>額前頭髮及眉者, 亦應以深藍色或純黑色小髮夾夾起</li> </ul>	<ul style="list-style-type: none"> <li>髮鬚不能蓋耳, 髮腳不可觸及耳朵或恤衫衣領</li> <li>額前頭髮不可過眉</li> </ul>
		<ul style="list-style-type: none"> <li>不得剪標奇立異的髮型, 違者將被警告</li> </ul>	
	頭巾	<ul style="list-style-type: none"> <li>學生在冬季可佩帶深藍色或黑色頭巾</li> </ul>	
	飾物	<ul style="list-style-type: none"> <li>不准佩帶手鍊、手鐲或指環等飾物。若學生因宗教信仰或傳統習慣而有此需要, 家長可每年向校方申請</li> </ul>	
	內衣	<ul style="list-style-type: none"> <li>學生須穿著純白色內衣, 內衣要避免露出衣領</li> </ul>	
註:	<ul style="list-style-type: none"> <li>若氣溫低於 12°C (以天文台網頁屯門區溫度為準), 女生可穿冬季運動服回校; 男女生均可穿禦寒能力較校褸為高的大衣回校</li> <li>校服式樣可瀏覽學校網頁</li> </ul>		



家長簽署: \_\_\_\_\_



## 處理違規行為須知

校規的訂定是為了給予學生明確的行為準則，培養學生對自己行為負責的態度及良好的德行。凡違反校規，經校方審定會予以懲處。懲處依嚴重性分為缺點、小過及大過三種。

懲處	準則及注意事項
缺點	<ol style="list-style-type: none"><li>1. 一學段內，兩次無故曠課(包括請假外遊)；</li><li>2. 一學段內，三次遲到；</li><li>3. 一學段內，六次校服儀容欠整潔；</li><li>4. 一學段內，十次欠交功課(如學生未能於班主任時間內交出功課便作欠交功課論；一日欠交作一次計)；</li><li>5. 一學段內，十次在校內違規遭記名；</li><li>6. 對老師無禮，態度欠佳。</li></ol>
小過	<ol style="list-style-type: none"><li>1. 粗言穢語；</li><li>2. 打架；</li><li>3. 評估、默書或考試作弊(所牽涉之評估、默書或考試將以零分計算)；</li><li>4. 塗改手冊、評估卷、默書簿或考試卷；</li><li>5. 冒充家長簽署；</li><li>6. 對老師無禮，態度惡劣。</li></ol>
大過	<ol style="list-style-type: none"><li>1. 重犯曾記小過之違規行為；</li><li>2. 在校內或校外行為嚴重不檢，例如偷竊；</li><li>3. 蓄意破壞學校公物；</li><li>4. 恐嚇、勒索他人或蓄意傷害他人身體；</li><li>5. 侮辱師長。</li></ol>

所有懲處皆建基於關愛和教導的動機，是一種幫助學生改過遷善的手段。處分前，老師會先對事件及學生的背景有充分的了解，以制定合情、合理、合宜的處分方法，除會給予機會和時間讓學生糾正其錯誤的行為外，更會與家長緊密溝通，希望通過家校合作，能收事半功倍之效。

家長簽署：\_\_\_\_\_



# 熱帶氣旋及持續大雨

一、當教育局因天氣惡劣而發出警告信號時，本校會有以下應變安排：

## 1. 停課安排

### • 熱帶氣旋(颱風)

天文台發出之熱帶氣旋警告信號	應變措施
一號	除非另行通知，否則學校會照常上課。
三號	除非另行通知，否則學校會照常上課，但所有課後小組取消。
八號或以上	學校會停課。
上午 5 時 30 分或以前以三號取代八號或以上信號	學校會恢復上課。

### • 持續大雨

▶ 當天文台發出紅色或黑色暴雨警告信號時，學校有以下應變措施：

發出時間	應變措施
上午 6 時前	學校會停課，學生不用上課。
上午 6 時至 8 時	<ul style="list-style-type: none"> <li>▶ 學校會停課，未離家的學生應留在家中。</li> <li>▶ 學校會照顧可能已返抵學校的學生，並於安全的情況下讓學生回家或致電請家長到校接回。</li> </ul>
上午 8 時後	學校會繼續上課，直至正常放學時間為止，但課後的所有活動及學習小組（包括功輔）均會取消。

## 2. 惡劣天氣在上課期間發生的特別安排

惡劣天氣	熱帶氣旋(颱風)	持續大雨
學生離校安排	已掛八號或天文台宣佈將於稍後改掛八號	紅色或黑色暴雨警告生效
家人接領	課堂會停止，家長應盡快到校接回學生。	家長可於平日放學時間到校接回學生；如提早接回，會作早退處理。

乘搭保母車	若早於平日放學時間離校，校方會先致電通知家長於車站等候學生；沒有家長接領的學生，須隨車回校。若按平日放學時間離校，校方不會致電家長，沒有家長接領的學生，須隨車回校。
備註	<ul style="list-style-type: none"> <li>• 家長應在手冊內預早選擇學生的離校安排，包括歸程隊或家長到校接回，惟在惡劣天氣下，校方不會讓學生自行回家，以策安全。</li> <li>• 特殊情況下，教育局可能只會宣佈局部地區停課，如這些地區是學生居住的地區或屯門區，學生均毋須回校上課。</li> <li>• 假若學生在宣佈停課前已離家上學，學校在這情況下會仍然開放，以便照顧那些已返抵學校的學生，並致電請家長到校接回。</li> <li>• 如教育局在早上 10 時 30 分後才宣佈停課，學生仍需支付已訂購飯盒之費用。</li> <li>• 停課當天之默書將會取消，且不會安排補默。</li> <li>• 停課當天所有課後學習小組（包括功輔）、課後活動小組及其他活動均會取消。</li> <li>• 停課當天之測驗及考試將順延至下一個上課日進行。</li> <li>• 校方當天會透過智能手機短訊及學校網頁通知家長相關安排。</li> </ul>

二、如天氣非常惡劣而教育局並沒有宣佈停課，家長可視乎當時的環境及交通情況而自行決定是否讓學生上課；校方會按缺席或早退處理。

三、如因天氣惡劣而引致學生缺席或遲到，校方不會對該等學生作出處罰。

家長簽署： 

## 請假須知

1. 學生請病假當日須由家長於上課前(7:30a.m.以後)致電通知學校，並將請假原因填入學生手冊及簽名或蓋章證明，然後於復課日送交班主任辦理。
2. 學生請事假須於事前向班主任申請，如未能事前請假，請在當日以電話通知學校，並於復課日補辦請假手續。
3. 如學生申請之病假為三天或以上，須出示註冊醫生證明書。
4. 學生如在測驗及考試期間請病假，必須出示註冊醫生證明書。
5. 請假期滿未能返校者，得申述理由再行續假。
6. 未依手續請假而缺席，或假滿不依手續續假，均作曠課論。
7. 學生於上課天請假外遊作曠課論。
8. 學生如有早退，家長須親身到校務處接領，並在早退表內註明早退時間、原因及簽署，交地下大堂職工辦理。

家長簽署：\_\_\_\_\_



## 學生須知

同學：

這是你的手冊，請細心閱讀學生守則，並簽署。

1. 無論在任何場合，我均應遵守校規、負責任、守紀律、自愛自重。
2. 我要對師長恭敬有禮，對同學親善友愛。
3. 與人相處，我應誠實與謙遜。
4. 我有值勤義務，一經選定，應勤勉任事，熱心服務。
5. 我要服從風紀之勸導。
6. 須獲教師或職員准許，我才可進入教員室、校務處或特別室。
7. 我要愛惜學校公物，保持環境衛生。
8. 在校內拾到別人遺下的東西，我應即交予教師或校務處職員，以待失主認領。
9. 我應按穿著整潔的校服上學，不染髮，不佩戴任何飾物。
10. 我須依時間表每天執拾書包，準備書籍及用具上課。我的書包上不可掛上任何吊飾。
11. 我要準時回校上課。
12. 未到入校時間，我應在校門前有秩序地排隊等候。
13. 集隊鐘聲響起後，我要迅速、安靜及整齊地排隊。
14. 我應隨全班整體行動，以免獨自留在課室內，發生危險。
15. 課室內之門窗、百葉簾及電器，我必須在老師指導下開關。
16. 小息鐘聲響起後，我要迅速及安靜地返回課室安坐，準備課本上課。
17. 上落樓梯時，我須守秩序，互相禮讓，注意安全；進出課室時，我要安靜地排隊，保持良好的隊形及秩序。
18. 我須依循教師所編定的座位就坐。
19. 上課時，我要專心；發言前，先舉手。
20. 上課時遇有外賓參觀，我須起立致敬，並與同學齊聲說早(午)安。
21. 轉堂時，我應在課室內安靜自修，班長負責維持秩序。
22. 放學前，我必須將手冊填寫清楚，並攜帶所有書籍及用具離校。
23. 放學前，我須把抽屜內的廢物清除，以保持課室清潔。
24. 放學後，除留堂或獲得老師同意外，我應立即回家。
25. 我應勤奮向學，力求上進，每日溫習及完成教師指定之功課。

26. 如乘坐校車，我須留意以下事項：
  - a. 應站在路旁排隊候車，不可在路上玩耍。
  - b. 校車停定方可上車，不可爭先恐後。
  - c. 在車上必須坐在指定座位，不得隨意走動及飲食，沿途不得與司機談話。
  - d. 乘車時不得將頭或手伸出窗外。
  - e. 車未停定，不可離開座位，下車時要遵守秩序。
  - f. 下車後要站在路旁等候家長，不應獨自橫過馬路。
  - g. 如未能遵守校車規則者，本校將考慮取消該生乘車資格。

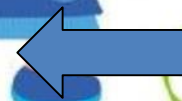
學生簽署





# 學生請假紀錄表

日期	請假原因	家長簽署	教師簽署
由 月 日 至 月 日			
由 月 日 至 月 日			
由 月 日 至 月 日			
由 月 日 至 月 日			
由 月 日 至 月 日			



# 學校／家長通訊

日期	事由	家長簽署	教師簽署
月 日			
月 日			
月 日			
月 日			
月 日			

# 學生放學方式紀錄表

請用原子筆在下列表格內加【✓】。如有更改請用書面通知班主任。

## 1. 日常放學方式

家人接領		乘搭保姆車	
自行回家 (三至六年級適用)		歸程隊*	<input type="checkbox"/> A 隊 <input type="checkbox"/> B 隊
其他 (請註明): _____			

### \*歸程隊路線

A 隊: 兆山苑(柳景)→蝴蝶邨(蝶影、蝶聚、蝶意、蝶翎)→社區中心→美樂花園

B 隊: 兆山苑(楊景、樺景、葵景、栢景)→湖景(湖月、湖翠、湖光、湖畔)

# 學生整潔紀錄表

該生已向校方申請  佩戴\_\_\_\_\_  穿著長運動褲  其他:\_\_\_\_\_。  
 訓輔組蓋印/簽署: \_\_\_\_\_

日期		星期	須改善項目	訓輔組蓋印/ 班主任簽署	家長 簽署
月	日				
			1. <input type="checkbox"/> 校服 <input type="checkbox"/> 外套 <input type="checkbox"/> 校呔 <input type="checkbox"/> 鞋襪 <input type="checkbox"/> 頭髮 <input type="checkbox"/> 髮飾 <input type="checkbox"/> 指甲 <input type="checkbox"/> 其他 _____		
			2. <input type="checkbox"/> 校服 <input type="checkbox"/> 外套 <input type="checkbox"/> 校呔 <input type="checkbox"/> 鞋襪 <input type="checkbox"/> 頭髮 <input type="checkbox"/> 髮飾 <input type="checkbox"/> 指甲 <input type="checkbox"/> 其他 _____		
			3. <input type="checkbox"/> 校服 <input type="checkbox"/> 外套 <input type="checkbox"/> 校呔 <input type="checkbox"/> 鞋襪 <input type="checkbox"/> 頭髮 <input type="checkbox"/> 髮飾 <input type="checkbox"/> 指甲 <input type="checkbox"/> 其他 _____ <b>該生第三次校服/儀容欠整潔，警告乙次。</b>		
			4. <input type="checkbox"/> 校服 <input type="checkbox"/> 外套 <input type="checkbox"/> 校呔 <input type="checkbox"/> 鞋襪 <input type="checkbox"/> 頭髮 <input type="checkbox"/> 髮飾 <input type="checkbox"/> 指甲 <input type="checkbox"/> 其他 _____		
			5. <input type="checkbox"/> 校服 <input type="checkbox"/> 外套 <input type="checkbox"/> 校呔 <input type="checkbox"/> 鞋襪 <input type="checkbox"/> 頭髮 <input type="checkbox"/> 髮飾 <input type="checkbox"/> 指甲 <input type="checkbox"/> 其他 _____		
			6. <input type="checkbox"/> 校服 <input type="checkbox"/> 外套 <input type="checkbox"/> 校呔 <input type="checkbox"/> 鞋襪 <input type="checkbox"/> 頭髮 <input type="checkbox"/> 髮飾 <input type="checkbox"/> 指甲 <input type="checkbox"/> 其他 _____ <b>該生第六次校服/儀容欠整潔，記缺點乙次。</b>		



# 欠交功課紀錄表

次數	日期	所欠功課	教師簽署	家長簽署
1.				
2.				
3.				
4.				
5.				
該生第五次欠交功課，警告乙次。				
6.				
7.				
8.				
9.				
10.				
該生第十次欠交功課，記缺點乙次。				

# 學生遲到紀錄表

日期		星期	時間	訓輔組蓋印/ 班主任簽署	家長 簽署
月	日				
			該生是日第一次遲到 敬請 貴家長督促貴子弟準時上課為盼。		
			該生是日第二次遲到， <b>警告乙次</b> 敬請 貴家長督促貴子弟準時上課為盼。		
			<b>該生是日第三次遲到， 記缺點乙次。</b>		
			該生是日第四次遲到 敬請 貴家長督促貴子弟準時上課為盼。		
			該生是日第五次遲到， <b>警告乙次</b> 敬請 貴家長督促貴子弟準時上課為盼。		
			<b>該生是日第六次遲到， 記缺點乙次。</b>		

# 留堂紀錄表

日期	事由	離校時間	教師簽署	家長簽署
月 日				
月 日				
月 日				
月 日				
月 日				

# 網頁介紹



A decorative border composed of numerous concentric circles in various colors (red, green, blue, yellow, purple) arranged in a circular pattern around the central text.

學校網址：

<http://www.fdccys.edu.hk>

A decorative border composed of numerous concentric circles in various colors (red, green, blue, yellow, purple) arranged in a circular pattern around the edges of the page.

**A·小一家課冊**

**B·最新消息**

**C·活動花絮及相片**

**D·講座精華**

**E·課外活動**

**F·內聯網(繳費)**